

Promotion 2015

Chaque année, la Conférence des Grandes Écoles (CGE) demande aux écoles d'ingénieurs de réaliser une enquête auprès de leurs nouveaux diplômés, afin d'analyser leur entrée dans le monde du travail. Grenoble INP a mené cette enquête de janvier à mars 2016 auprès des ingénieurs de la promotion 2015. Ce document présente les résultats obtenus pour les diplômés de l'Esisar.

94,4 % TAUX NET
D'EMPLOI

Proportion d'actifs en activité
professionnelle *sans Cifre et avec VIE*

98 %

TAUX D'ADÉQUATION
FORMATION EMPLOI

82 % des diplômés
sont satisfaits
de leur formation



RÉMUNÉRATION

35 419 €

Salaire annuel brut moyen
avec primes et avantages

1 Mois

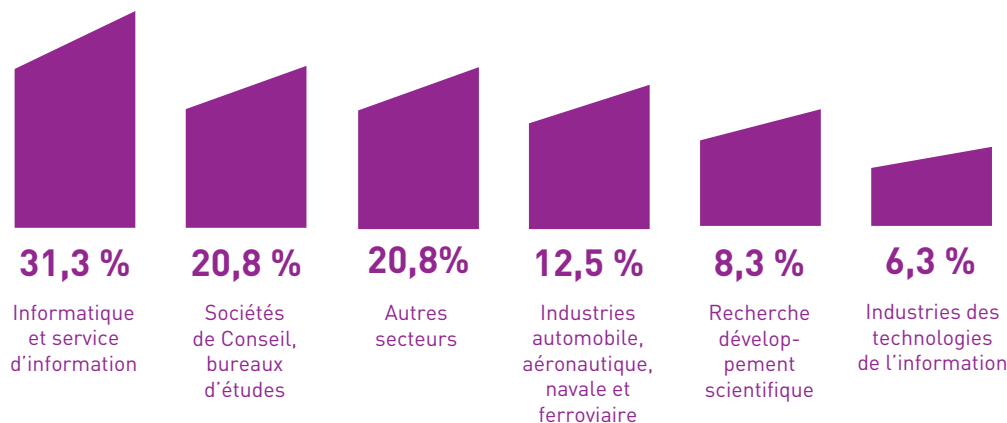
DURÉE MOYENNE
de **recherche**
du **premier emploi**

d'un **diplômé** Esisar promotion 2015

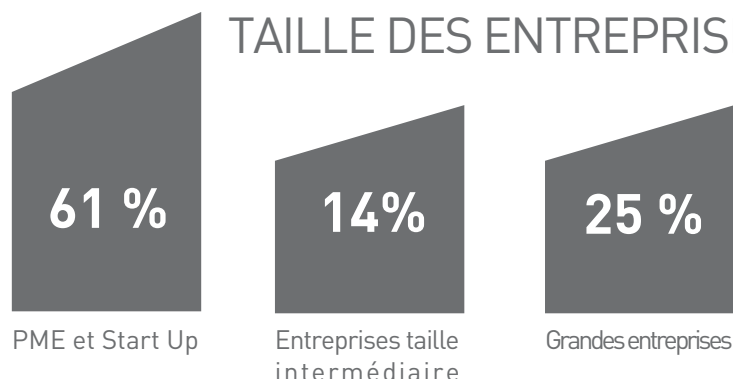
► TEMPS DE RECHERCHE D'EMPLOI



RÉPARTITION PAR SECTEUR D'ACTIVITÉ

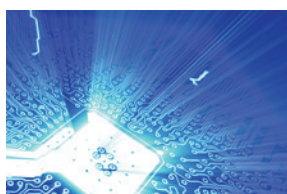


TAILLE DES ENTREPRISES



MÉTIERS ET DÉBOUCHÉS

Quelques métiers exercés par nos diplômés



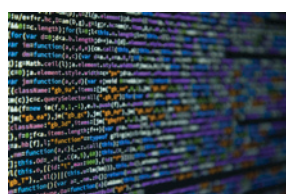
Ingénieur
Cyberdéfense



Ingénieur
logiciels embarqués



Expert
cybersécurité



Développeur
logiciel



Ingénieur conception
de systèmes

RÉPARTITION GÉOGRAPHIQUE

56 % en Auvergne Rhône - Alpes

20 % autres régions

12 % en Ile de France

12 % à l'étranger

CONTACT

Karine Philippe-Chassard

karine.philippe-chassard@esisar.grenoble-inp.fr

<http://esisar.grenoble-inp.fr>